

ORWAK MULTI 5070-COMBI

La machine ORWAK MULTI 5070-COMBI est à la fois une presse à balles et un compacteur pour benne de déchets. Cette solution complète et polyvalente traite les déchets mélangés et les matériaux d'emballage recyclables.



POLYVALENTE



POIDS DE LA
BALLE
CARTON



AVANTAGES DE ORWAK



OPTIMISATION DU TEMPS

Moins de temps employé au traitement des déchets, plus de temps consacré à vos activités principales.

PLUS D'ESPACE

Notre presse à balles réduit rapidement l'espace occupé par les déchets et permet de dégager les allées et les accès.

RÉDUCTION DES COÛTS, PLUS DE VALEUR

Plus de compactage = un volume de déchets à transporter réduit pour le recyclage ou la mise au rebut. Une réduction du transport se traduit par une baisse des coûts de transport et des émissions de CO₂. Le tri à la source génère une meilleure qualité de déchets pour le recyclage.

POURQUOI ORWAK MULTI ?

- Tri et compactage de plusieurs catégories de déchets à la source
- Introduction des matières par le haut dans des chambres ouvertes
- Aucune restriction pour augmenter sa capacité en ajoutant des chambres supplémentaires

 **ORWAK**
PART OF **SULO** GROUP

ORWAK MULTI 5070-COMBI

Une solution complète

UNE UNITÉ À DOUBLE FONCTION

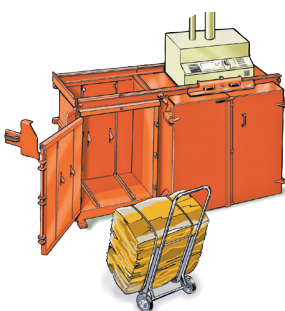
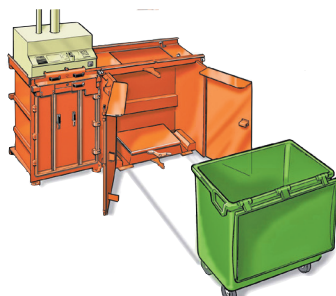
Lorsque vous choisissez la 5070-COMBI, vous faites une double acquisition : un compacteur pour benne et une presse à balles pour les matériaux recyclables.

UTILISATION SIMPLE

L'unité multi-chambres et à chargement par le haut permet d'introduire facilement les matériaux et offre une utilisation facile.

POLYVALENTE

Elle traite les déchets secs et semi-secs et met en balles le carton, le papier et le plastique.



L'ORWAK MULTI 5070-COMBI A ÉTÉ OPTIMISÉE POUR :

PAPIER

- Carton
- Découpes de papier
- Sacs en papier

MATIÈRE PLASTIQUE

- Film étirable et rétractable
- Film plastique

AUTRES MÉTAUX

- Fils de fer

AUTRES MATIÈRES PLASTIQUES

- Liens plastiques

DÉCHETS SEMI-SECS

- Déchets mélangés emballés

UN SYSTÈME MODULABLE

La 5070-COMBI est un système modulable, avec une tête de compactage facile à manoeuvrer qui agit sur plusieurs chambres.

CONÇUE POUR DES CONTENEURS STANDARD

Elle est adaptée à la majorité des bennes standards sur roues de 660 litres.

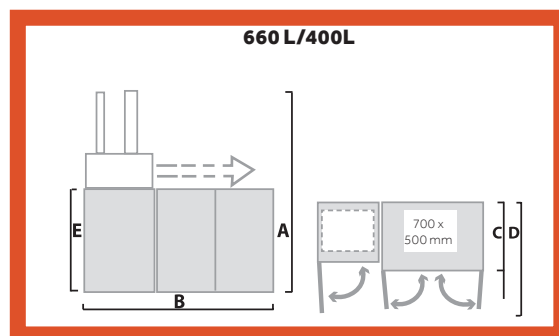
DIABLE COMPRIS

La 5070-COMBI est fournie avec un diable pour faciliter l'opération et le transport de la balle.

DIMENSIONS & CARACTÉRISTIQUES

DIMENSIONS				
A	B	C	D	E
660L/400L	660L/400L	660L/400L	660L/400L	660L/400L
2265/2315 mm	2550/1960 mm	920/808 mm 1011/899 mm*	1675/1733 mm	1325/1333 mm

*Y compris les supports de bande



CARACTÉRISTIQUES								
OUVERTURE DE CHARGEMENT	TEMPS DE CYCLE	FORCE DE COMPRESSION	DIMENSIONS DE LA BALLE	POIDS DE LA BALLE	POIDS DE LA MACHINE 660L/400L	NIVEAU SONORE	CLASSE DE PROTECTION	TENSION D'ALIMENTATION
Largeur: 700 mm Hauteur: 500 mm	36 sec	3 tonnes, 30 kN	Largeur 700 mm Profondeur: 500 mm Hauteur: 700 mm	Carton: jusqu'à 50 kg Plastique: jusqu'à 80 kg	Poids total (machine): 803/618 kg Chambre de mise en balle: 196/196 kg Chambre à conteneur: 450/265 kg Unité de compactage: 157/157 kg	< 70 db (A)	IP 55	Monophasée 230 V, 50 Hz, 10 A

Nous nous réservons le droit d'apporter des modifications aux spécifications sans préavis. Les poids des balles, des sacs et des conteneurs dépendent des types de matériaux.

SULO BELGIUM NV/SA

Ring Oost 14A
9400 Ninove
BELGIUM
Phone: +32-54 31 33 19
E-mail: compacting@sulo.com

SULO.BE

ORWAK
PART OF SULO GROUP