

BRICKMAN 300 STANDAARD

De Brickman 300 is ontworpen voor het compacteren van grote hoeveelheden droog papier & karton. Deze geautomatiseerde oplossing is tijd- en kostenbesparend. Hiernaast is de Brickman zeer praktisch, met zijn kleine voetafdruk en stille werking kan hij binnen, dicht bij de bron van het afval, worden geplaatst.



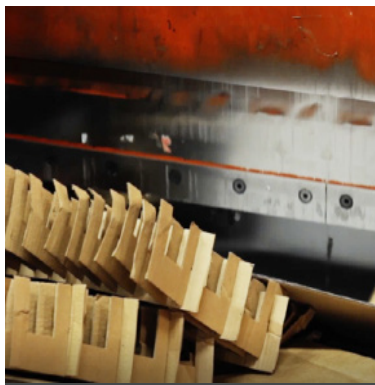
**AUTOMATISCHE
OPLOSSING**



**CAPACITEIT
KARTON**



ORWAK VOORDELEN



PRODUCTIEVERE TIJDSBESTEDING

Hoe minder tijd uw medewerkers hoeven te besteden aan de verwerking van afval, des te meer tijd hebben zij voor hun kernactiviteiten.

MEER RUIMTE

Onze balenpers minimaliseert de ruimte die het afval in beslag neemt. Zo blijven gangpaden en doorgangen altijd vrij en opgeruimd.

VOLUMEVERLAGING

Meer compactie betekent minder afvalvolume dat moet worden vervoerd voor hergebruik of verwijdering. Dit resulteert in lagere transportkosten en een verminderde CO₂-uitstoot.

WAAROM BRICKMAN?

- Handige, vol-automatische oplossingen om te persen
- Indrukwekkende volumereductie tot 20:1
- Plaatsingsmogelijkheden binnenshuis dankzij het compacte ontwerp en de lage geluidsemisatie

 **ORWAK**
PART OF **SULO** GROUP

BRICKMAN 300 STANDAARD

zet grote hoeveelheden afval om in kleine briketten voor recycling

HANDIG EN EFFICIËNT

Brickman biedt tijdbesparende en comfortabele afvalverwerking, omdat de persen kunnen worden gevoed terwijl ze draaien – er is geen luik dat geopend moet worden bij het laden van het materiaal en de klaar zijnde briketten hoeven niet te worden gebonden.

Hiernaast kunnen sensoren de pers automatiseren en dit zowel langs de input als output zijde. De machine kan gemakkelijk geïntegreerd worden in vol automatische systemen.

IDEAAL VOOR HET COMPACTE- REN VAN KARTON

Dit model is aangeraden bij het compacteren van droog papier & karton. De machine compacteert met een druk van 500 kg/cm²



Kleine en compacte briketten

GESCHIKT VOOR:

PAPIER

■ Karton

CAPACITEIT

tot 250 kg/h

TOP LOGISTIEKE OPLOSSING

Door zijn kleine afmetingen en laag geluidsniveau kan de machine binnen dicht bij de bron van het afval worden geplaatst.

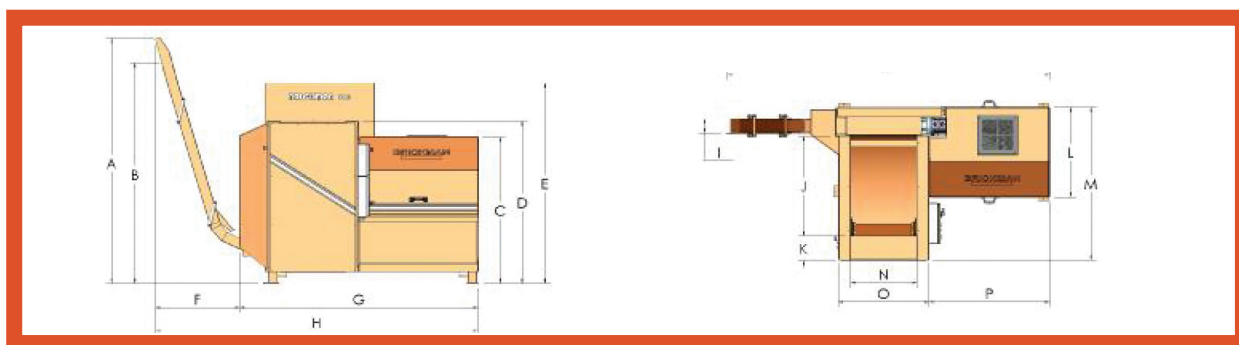
OPTIES

De Brickman kan worden besteld met tal van opties: verschillende trechters, start systemen, geluidsdemping en verwarming- of koelelementen.

AFMETINGEN & SPECIFICATIES

AFMETINGEN (mm)

A	B	C	D	E	F	G	H	I	J	K	L	M	N	O	P
2270	1950	1360	1500	1880	850	2190	3040	140	950	210	840	1440	600	825	1100



TECHNISCHE SPECIFICATIES

MACHINE GEWICHT	PERS-DRUK	OPPERVLAKTE-DRUK	HOPPER	BRIKETGROOTTE	DIKTE*	GELUID	BESCHERMINGS-KLASSE	BENODIGDE ENERGIE
1600 kg	25 ton 250 kN	Tot 500 kg/cm	0.75 m ³	80x80x100-300 mm	Tot 600 kg/m ³	68 db (A)	IP 55	400 V, 3-fase, 50 Hz** Zekering: 25 A (langzaam) Motor: 7.5 kW, Spanning: 24 V

Wij behouden ons het recht voor om zonder een voorafgaande aankondiging de specificaties te wijzigen. * Afhankelijk van het type materiaal ** Andere voltages mogelijk

SULO NEDERLAND BV

Beneluxstraat 4
6014 CC Ittervoort
NETHERLANDS
Phone: +31-800 5425 055
E-mail: compacting@sulo.com

SULO BELGIUM NV/SA

Ring Oost 14A
9400 Ninove
BELGIUM
Phone: +32-54 31 33 19
E-mail: compacting@sulo.com

ORWAK.NL

ORWAK.BE

ORWAK
PART OF SULO GROUP